

# MONTHLY MEMBERSHIP PROGRESS REPORT

District LA 1

Results as of: 4/30/2026

GMT:

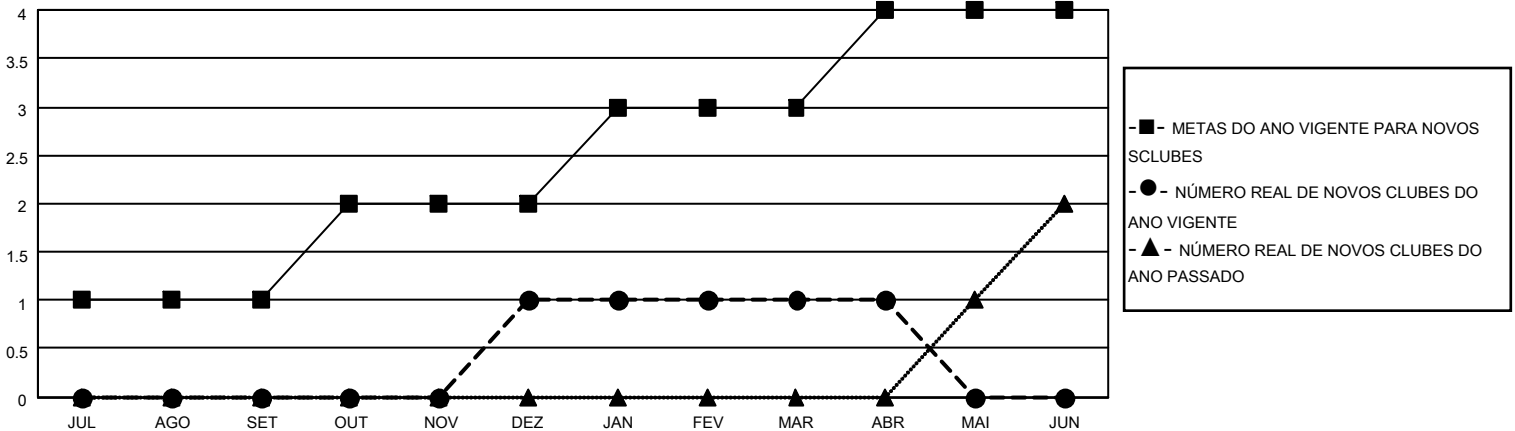
LOCAL BRAZIL

GMT-AJ

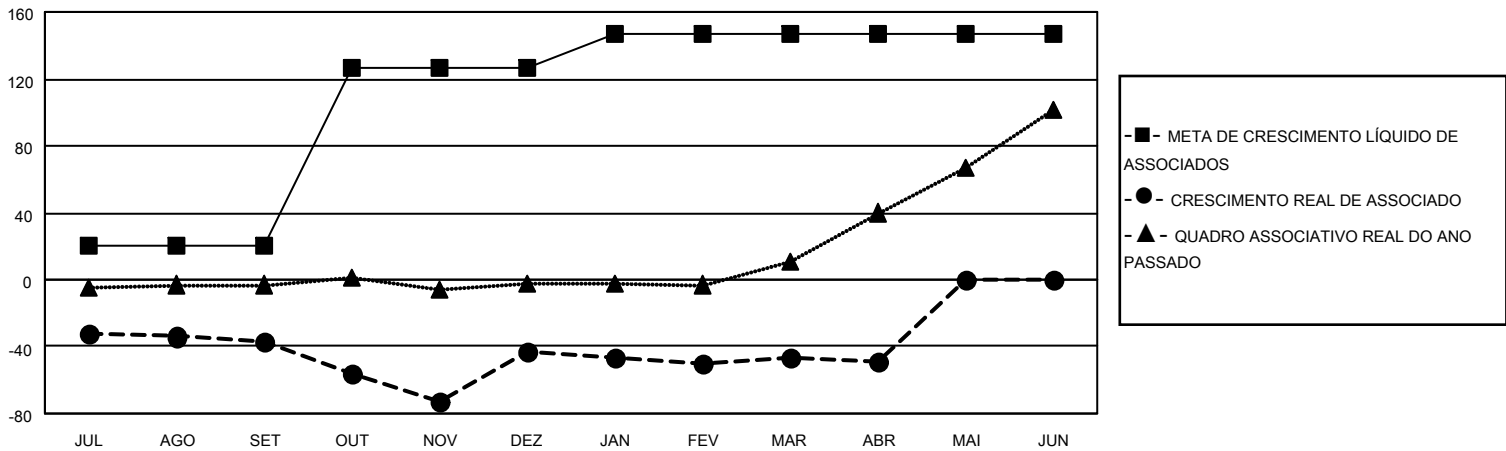
Clubes			
RESULTADOS PARA 2025-2026			
TRIMESTRE	META DE NOVOS CLUBES	NOVOS CLUBES	CLUBES BAIXADO
JUL/AGO/SET	1	0	0
OUT/NOV/DEZ	1	1	2
JAN/FEV/MAR	1	0	0
ABR/MAI/JUN	1	0	0

Sócios			
RESULTADOS PARA 2025-2026			
TRIMESTRE	META DE CRESCIMENTO LÍQUIDO DE ASSOCIADOS	CRESCIMENTO REAL DE ASSOCIADO	BAIXA REAL DE ASSOCIADOS (incluindo transferências)
JUL/AGO/SET	20	12	43
OUT/NOV/DEZ	107	62	66
JAN/FEV/MAR	20	6	7
ABR/MAI/JUN	0	2	4

CUMULATIVO DO NÚMERO REAL E METAS DE NOVOS CLUBES



CUMULATIVO DO NÚMERO REAL E METAS DE SÓCIOS



CLUBES BAIXADOS: 2

7 CLUBS OF 26 ADICIONADO 1 OU MAIS NOVOS SÓCIOS

DISTRIBUIÇÃO POR SEXO

MASCULINO 285 (49.91%)  
FEMININO 286 (50.09%)

SÓCIOS BAIXADOS

[CLIQUE AQUI PARA OS DADOS CUMULATIVOS DO QUADRO ASSOCIATIVO](#)

FALECIDO	2
CLUBES CANCELADOS	13
OUTRO	105
<b>TOTAL</b>	<b>120</b>

TOTAL DE ASSOCIADOS EM UNIDADES FAMILIARES	244
ASSOCIADOS FAMILIARES PAGANDO A METADE DAS QUOTAS	130